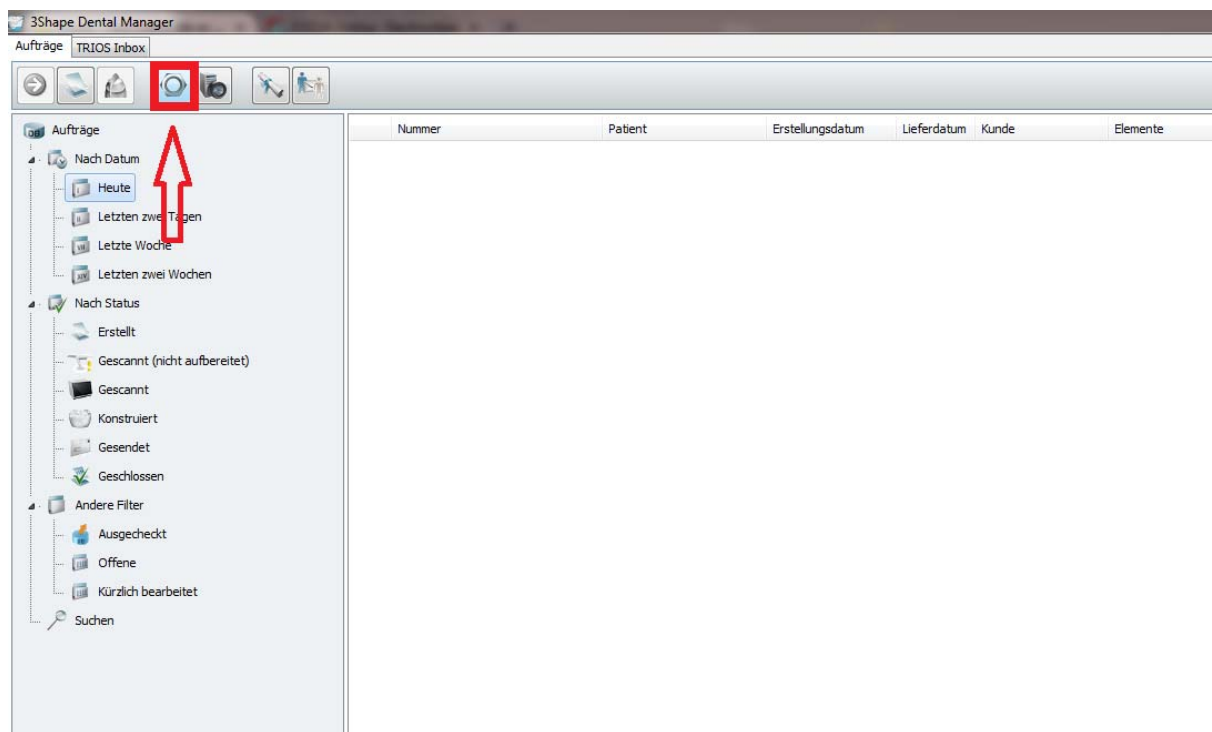
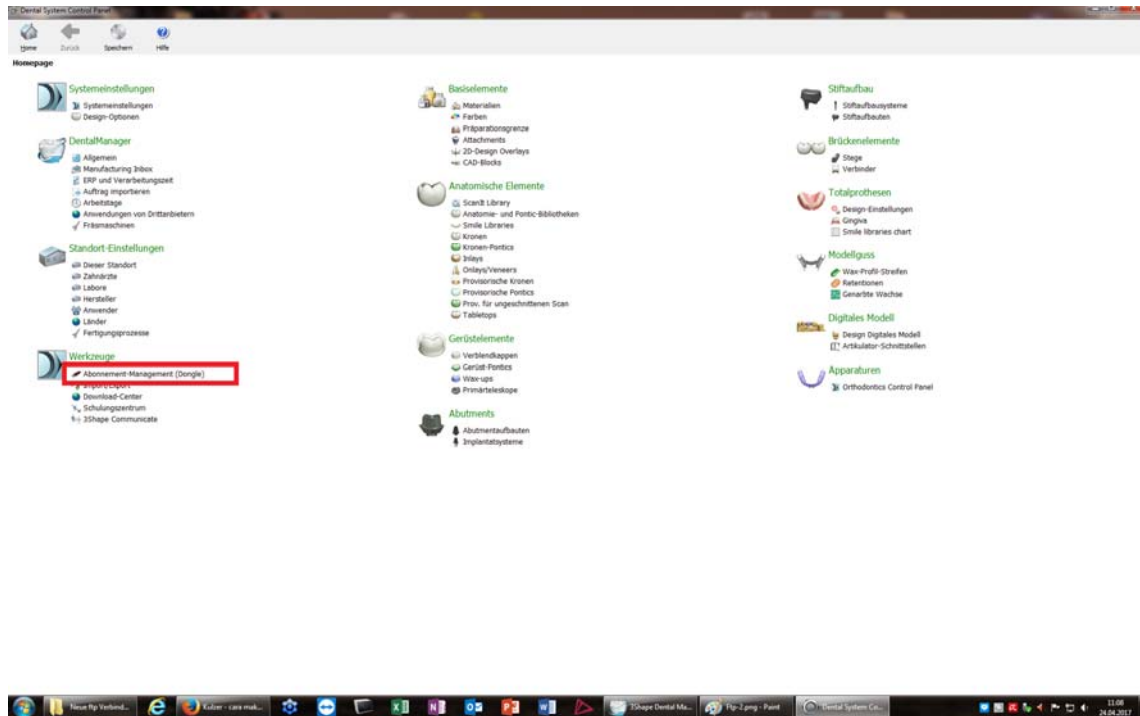


Änderung der FTP Server Zugangsdaten für das Kulzer Milling Center im Dental Manager

1. Öffnen Sie bitte das Control Panel in der DM Software



2. Unter Werkzeuge das Feld „Abonnement-Management (Dongle)“ öffnen...



3. ...das Dongle Internet Update ausführen und speichern.

Dental System Control Panel - Dongle-Update

Home Zurück Speichern Hilfe

Werkzeuge ▶ **Abonnement-Management (Dongle)**

3Shape Abonnement-Management


Diese Seite wird für Update des Dongles verwendet, der an dem PC mit dem 3Shape Abonnement-Management angeschlossen ist.

Anwendungen

Dongle-Nummer

Anwendungen aktiviert

- Abutment Designer Module Save Limited DEMO (18 Speicherungen übrig)
- DentalDesigner Premium (54 Speicherungen übrig, 1 Clientpunkte, Ablaufdatum 01.09.2017)
- DentalManager (1 Clientpunkte, Ablaufdatum 01.09.2017)
- DentalManager TRIOS Inbox module (1 Clientpunkte)
- Full Denture Design Module (10 Speicherungen übrig, 1 Clientpunkte)
- Implant Bars/Bridge Design Module (9 Speicherungen übrig, 1 Clientpunkte)
- Model Builder (3rd Party scans) (5 Speicherungen übrig, 1 Clientpunkte)
- Model Builder (Impression scans) (19 Speicherungen übrig, 1 Clientpunkte)
- Model Builder (TRIOS scans only) (43 Speicherungen übrig, 1 Clientpunkte)
- Model Builder STL (Ablaufdatum 12.03.2016)
- Removable Design Module (24 Speicherungen übrig, 1 Clientpunkte)
- ScanIt Impression (15 Speicherungen übrig, Ablaufdatum 01.09.2017)
- TRIOS Base (20 Speicherungen übrig, Ablaufdatum 01.09.2017)
- TRIOS Restoration (20 Speicherungen übrig, Ablaufdatum 01.09.2017)



Module und Bibliotheken

Dongle Service

Manuelles Update

4. Öffnen Sie nun die Standort Einstellungen (Heraeus Milling Center / alte FTP Zugangsdaten) und „Importieren die Standorte vom Server“

Standort-Einstellungen > Hersteller

Table

| |
|------------------------|
| Heraeus Milling Center |
|------------------------|

1.

Alphabetisch

Hinzufügen
Kopieren
Löschen
Nach oben
Nach unten

Papierkorb

Keine Elemente
Alle wiederherstellen
Papierkorb leeren

Details

Gesamtzahl der Standorte: 8 Elemente

Aufgaben

Standort(e) von Server importieren

Standort bearbeiten

Name: Heraeus Milling Center

Kontakteinstellungen

Adresse 1:
Adresse 2:
Ort:
Status:
Postleitzahl:
Land: Nicht festgelegt
Telefonnr.:
Fax:
E-Mail-Adresse:
Internetadresse:
Kontaktperson:

Integration von 3Shape Communicate

TRIOS Direct Connection

ID-Einstellungen

FTP-Inbox-Einstellungen

FTP-IP-Adresse/URL-Name: 193.29.5.15
FTP-Port: 21
FTP-Benutzer: HKGADCAMP049
FTP-Passwort:
FTP-Verzeichnis: Germany

Um FTP mit SSL-Support zu verwenden, müssen Sie OpenSSL 0.9.8. oder höher installieren.

Konfigurations-ID des Materials beim Auftragsanlegen überprüfen
Aktiviert
Konfiguration-ID:

Automatisch nach dem Scannen zur Fertigung versenden
Aktiviert

2.

5. ...nach dem Import sollten Sie dann diese Einstellungen vorfinden.
Bitte speichern Sie und schließen das Control Panel.

Dental System Control Panel

Home Zurück Speichern Hilfe

Standort-Einstellungen > Hersteller

Tabella

| |
|-----------------------|
| Kulzer Milling Center |
|-----------------------|

Alphabetisch

Hinzufügen
 Kopieren
 Löschen
 Nach oben
 Nach unten

Papierkorb

Keine Elemente
 Alle wiederherstellen
 Papierkorb leeren

Details

Gesamtzahl der Standorte: 4 Elemente

Aufgaben

[Standort\(e\) von Server importieren](#)
[Standorte aus Excel-Dokument importieren](#)

Standort bearbeiten

Name

Kontakteinstellungen

Adresse 1
Adresse 2
Ort
Status
Postleitzahl
Land
Telefonnr.
Fax
E-Mail-Adresse
Internetadresse
Kontaktperson

Integration von 3Shape Communicate

TRIOS Direct Connection

ID-Einstellungen

FTP-Inbox-Einstellungen

FTP-IP-Adresse/URL-Name
FTP-Port
FTP-Benutzer
FTP-Passwort
FTP-Verzeichnis

Um FTP mit SSL-Support zu verwenden, müssen Sie OpenSSL 0.9.8. oder höher installieren.

Konfigurations-ID des Materials beim Auftragsanlegen überprüfen
Aktiviert
Konfiguration-ID

Automatisch nach dem Scannen zur Fertigung versenden
Aktiviert

"Abweichende Lieferadresse" automatisch hinzufügen